

天津外国语大学 VPN 系统使用说明

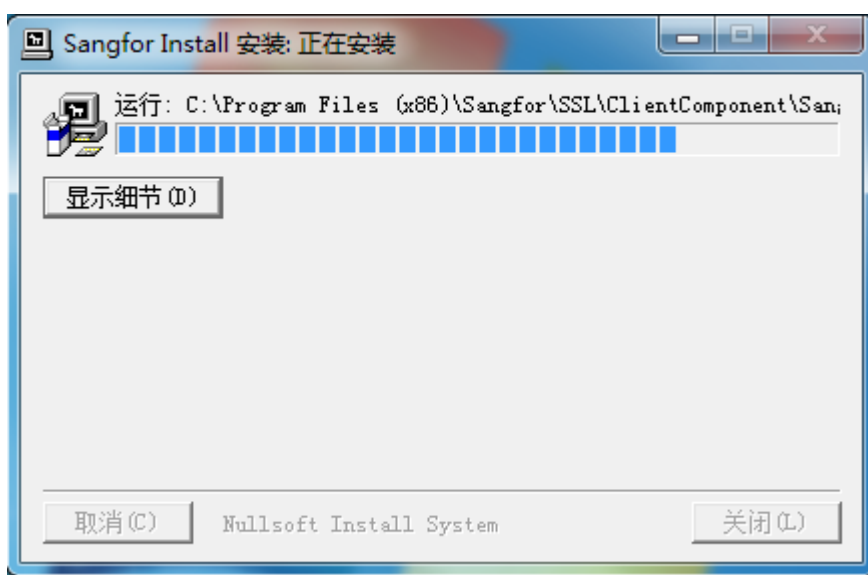
(Windows)

信息化建设办公室 2016.1

1. 下载 VPN 客户端并安装

从 VPN 访问通知附件处或访问

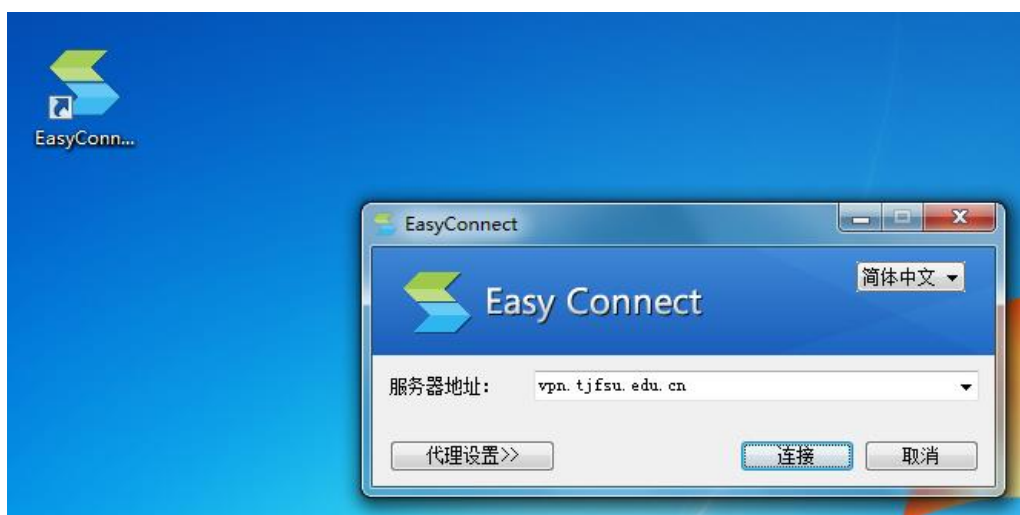
<http://vpn.tjfsu.edu.cn/com/welcome.html> 地址下载 VPN 客户端，下载完成后双击安装，安装过程如下图。



安装过程中如有提示是否安装 SSLVPN 程序，请点击 **安装**。

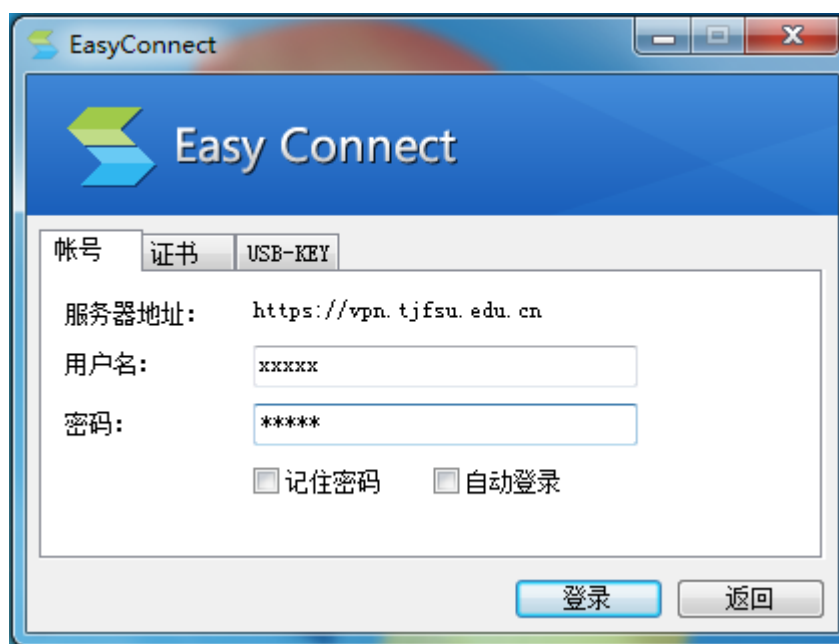
2. 连接 VPN 并使用

安装完成后点击桌面的 EasyConnect 图标打开 VPN 程序，打开之后在服务器地址处输入我校 VPN 服务地址：**vpn.tjfsu.edu.cn**，然后点击[**连接**]按钮，如图所示。



连接完成后选择[账号]登录标签，输入用户名与密码后点击[登录]按钮。

(用户名密码与统一门户相同，用户名为工号或学号，初始密码为身份证后6位)



登录后程序自动打开浏览器访问内网资源组页面，登录过程中若防火墙提示访问限制请选择允许访问，访问过程中如遇证书错误提示，请选择信任该证书并继续，用户可根据需要访问内网资源。



统一门户系统为学校信息系统统一服务平台，用户登录VPN系统后，点击内网资源的统一门户系统可直接登录，无需再次输入用户名，可通过统一门户系统访问其他各系统资源。

3. 使用完成并注销

为保证VPN系统性能及用户连接带宽，用户使用VPN访问完成所需资源后，请注销账户断开VPN连接，点击浏览器右上方的【注销】按钮即可注销账户，VPN程序会自动退出。如下图所示。

